

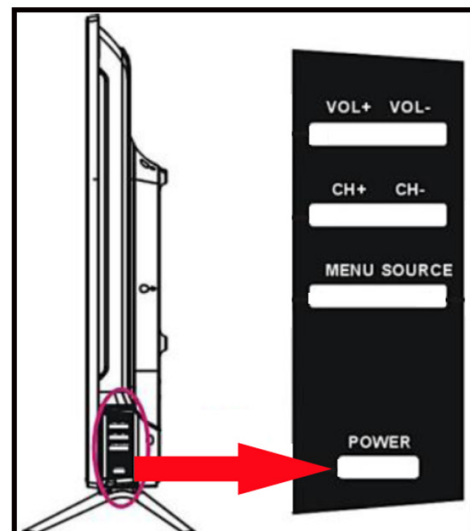
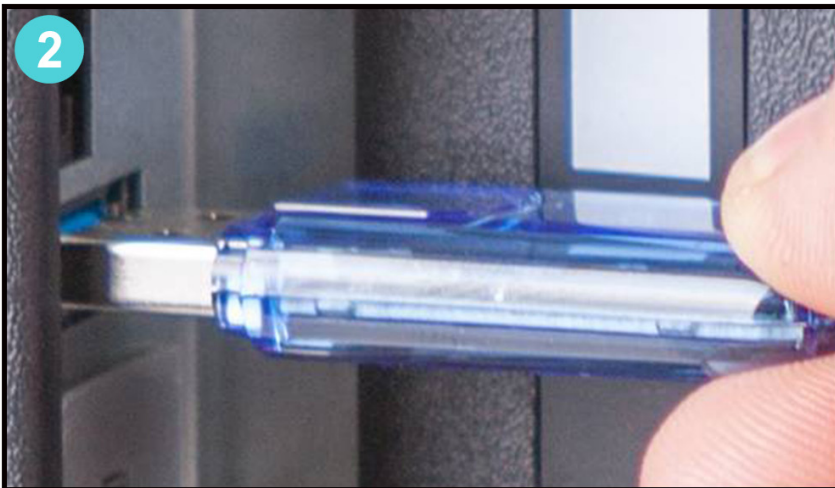
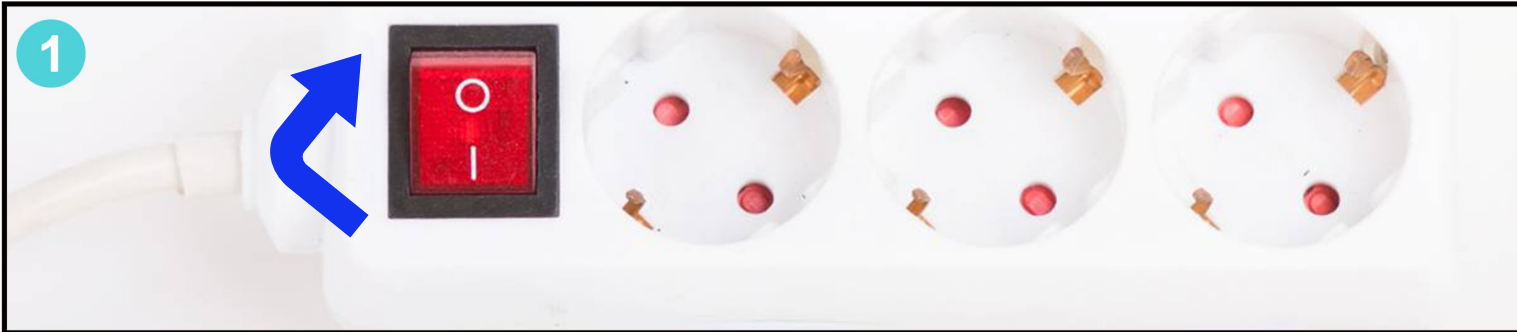
Sehr geehrte Kundin, sehr geehrter Kunde,
bitte benutzen Sie ausschließlich das Update Ihres Gerätetyps!

Ermitteln Sie dafür die Seriennummer (Typenschild auf Rückseite) und laden Sie die Datei runter, die der Buchstabenfolge in Ihrer Seriennummer entspricht. Entpacken Sie die Downloaddatei mit WinZip oder WinRar und speichern Sie die BIN-Datei auf einem USB-Stick.

ACHTUNG! Bei Nutzung dieser Software an einem Gerät mit anderer Seriennummer führt das zum Totalschaden und Verlust der Garantie!

Gehen Sie wie folgt vor:

1. Trennen Sie das TV Gerät vom Stromnetz.
 2. Stecken Sie danach den USB-Stick mit der Software in einen USB Port am TV Gerät.
 3. Verbinden Sie das TV Gerät wieder mit dem Stromnetz.
 4. Drücken und halten Sie die POWER-Taste (AN/AUS-Taste) am TV Gerät (nicht auf der Fernbedienung!) für ca. 5 Sekunden.
 5. Die Update-Funktion startet nun automatisch (schalten Sie es in dieser Zeit bitte nicht ab!). Sie können die POWER Taste jetzt loslassen.
- Nach vollständigem Update startet das Gerät neu und Sie können den USB-Stick entfernen.
Nach dem Update ist Ihr Gerät wieder im Werkszustand! Bei Problemen können Sie uns gerne telefonisch oder per EMail kontaktieren.



Jay-tech GmbH

Tel.: 02161-57589-0

Fax: 02161-57589-99

Email: info@jay-tech.de

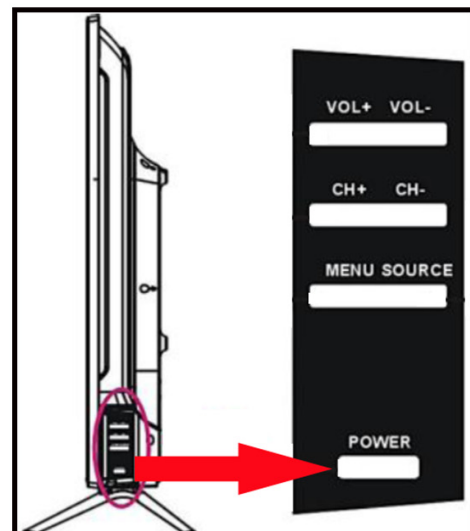
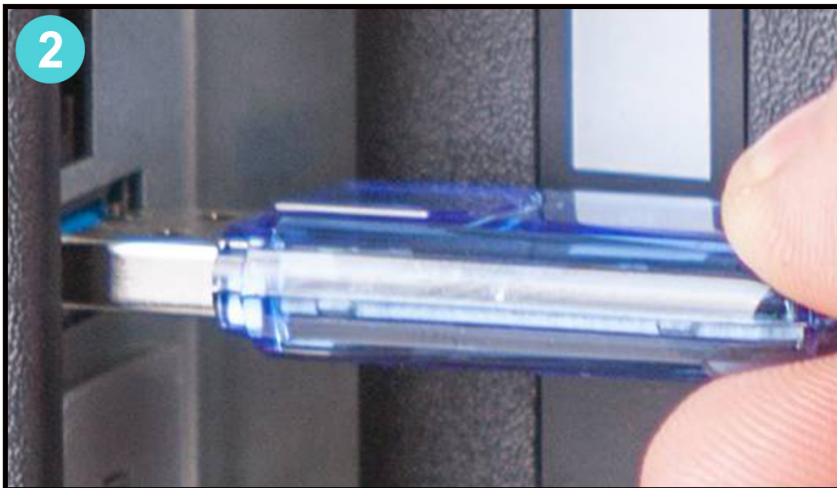
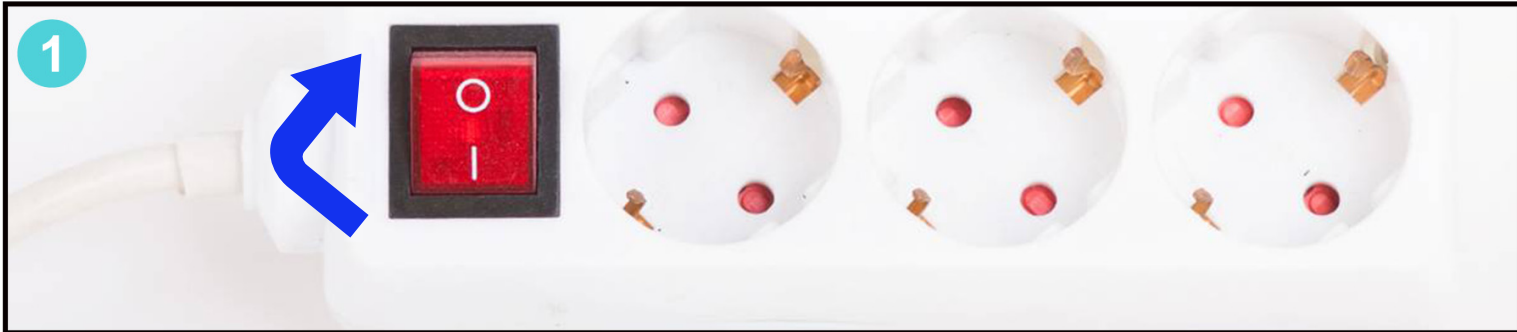


Dear customer,
please only use the update of your device type! To do this, determine the serial number (rating label on the back) and download the file that corresponds to the letter sequence in your serial number. Unzip the download file with WinZip or WinRar and save the BIN file on a USB stick.

ATTENTION! Using this software on a device with a different serial number will result in total damage and loss of warranty!

Proceed as follows:

1. disconnect the TV from the mains.
 2. then insert the USB stick with the software into a USB port on the TV.
 3. reconnect the TV to the mains.
 4. press and hold the POWER button (ON/OFF button) on the TV (not on the remote control!) for about 5 seconds.
 5. the update function will now start automatically (please do not turn it off during this time!). You can now release the POWER button.
- After complete update, the device restarts and you can remove the USB stick.
After the update, your device is back in the factory state! If you have any problems, please feel free to contact us by phone or email.



MBM GmbH

Tel.: 02162-54931-0

Fax: 02162-54931-99

Email: info@mbm-jtc.de

5 UPGRADING SOFTWARE
PLEASE DO NOT TURN OFF

 57%