

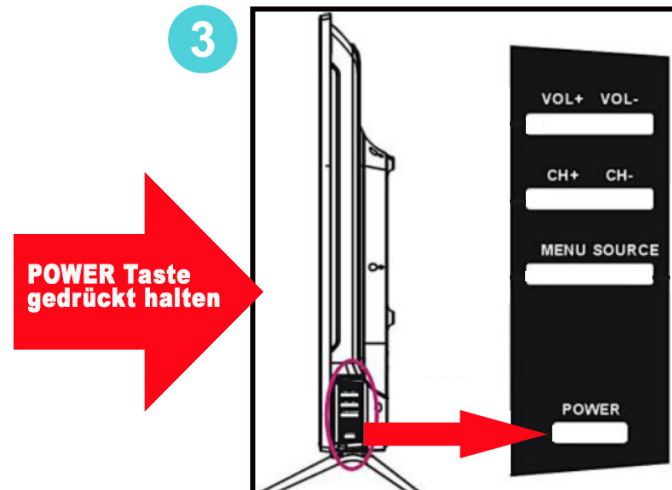
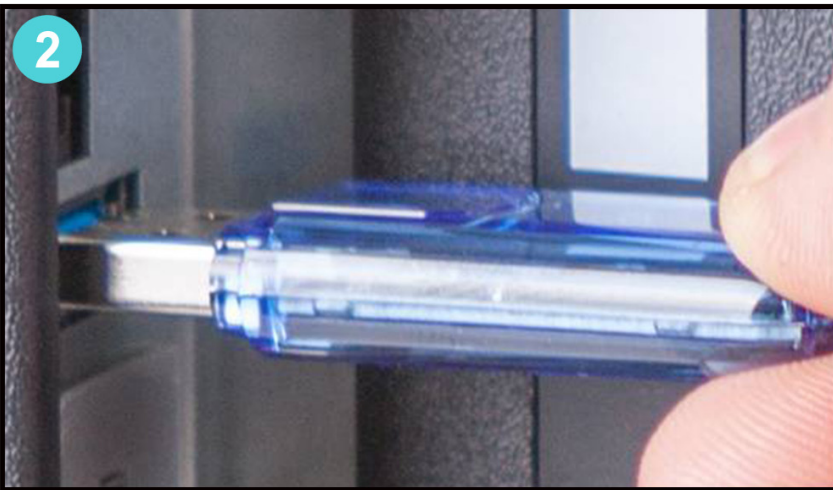
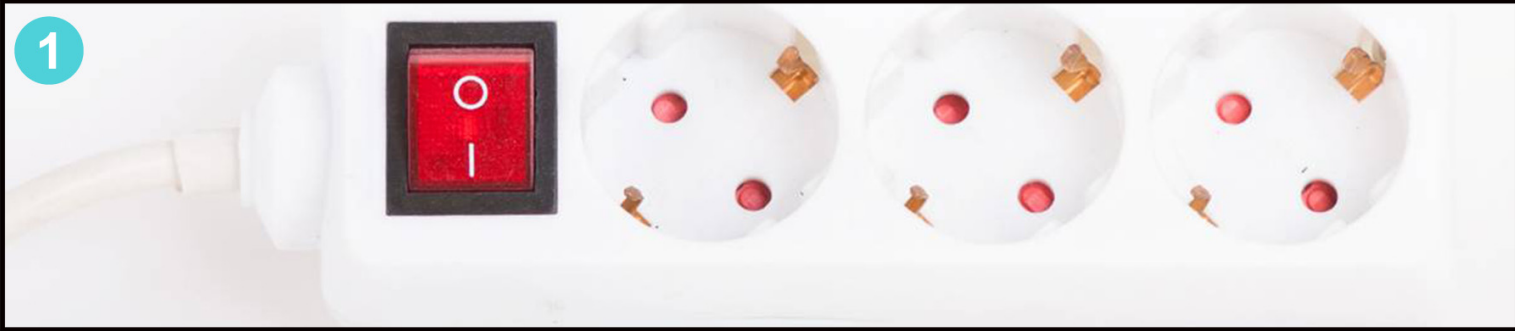
Sehr geehrte Kundin, sehr geehrter Kunde,  
bitte benutzen Sie ausschließlich das Update Ihres Gerätetyps!

Ermitteln Sie dafür die Seriennummer (Typenschild auf Rückseite) und laden Sie die Datei runter, die der Buchstabenfolge in Ihrer Seriennummer entspricht. Entpacken Sie die Downloaddatei mit WinZip oder WinRAR und speichern Sie die BIN-Datei auf einem USB-Stick.

**ACHTUNG! Bei Nutzung dieser Software an einem Gerät mit anderer Seriennummer führt das zum Totschaden und Verlust der Garantie!**

Gehen Sie wie folgt vor:

1. Trennen Sie das TV Gerät vom Stromnetz.
  2. Stecken Sie danach den USB-Stick mit der Software in einen USB Port am TV Gerät.
  3. Drücken und halten Sie die POWER-Taste (AN/AUS-Taste) am TV Gerät (nicht auf der Fernbedienung!)
  4. Verbinden Sie das TV Gerät wieder mit dem Stromnetz. Halten Sie die POWER Taste noch ca. 5 Sekunden gedrückt.
  5. Die Update-Funktion startet nun automatisch (schalten Sie es in dieser Zeit bitte nicht ab!). Sie können die POWER Taste jetzt loslassen.
- Nach vollständigem Update startet das Gerät neu und Sie können den USB-Stick entfernen.  
Nach dem Update ist Ihr Gerät wieder im Werkszustand! Bei Problemen können Sie uns gerne telefonisch oder per EMail kontaktieren.



**MBM GmbH**

Tel.: 02162-54931 - 0

Fax: 02162-54931-99

Email: [info@mbm-jtc.de](mailto:info@mbm-jtc.de)

**5**

UPGRADING SOFTWARE  
PLEASE DO NOT TURN OFF



57%